

федеральное государственное бюджетное образовательное учреждение  
высшего образования «Оренбургский государственный медицинский  
университет» Министерства здравоохранения Российской Федерации  
ФГБОУ ВО ОрГМУ Минздрава России



ТВЕРЖДАЮ  
Ректор ФГБОУ ВО  
ОрГМУ Минздрава России  
И.В. Мирошниченко  
04 \_\_\_\_\_ 2022 г.

## ПОЛОЖЕНИЕ О ПОДРАЗДЕЛЕНИИ

Клиника адаптационной терапии

ПП СМК 1-5.5-234-2022

Введено в действие приказом

№ 804 от «14» 04 2022 г.

Всего листов 11

Оренбург 2022

ФГБОУ ВО ОрГМУ Минздрава России	ПП СМК «Клиника адаптационной терапии»	ПП СМК 1-5.5-234- 2022	Лист 2 из 11
------------------------------------	---	---------------------------	--------------

### Содержание:

1	Общие положения .....	3
2	Структура .....	4
3	Цель, предмет деятельности и задачи .....	4
4	Функции .....	5
5	Права .....	6
6	Взаимоотношения (служебные связи) .....	6
7	Ответственность .....	8
	Приложение №1 .....	9
	Лист ознакомления .....	10
	Лист регистрации изменений .....	11

ФГБОУ ВО ОрГМУ Минздрава России	ПП СМК «Клиника адаптационной терапии»	ПП СМК 1-5.5-234- 2022	Лист 3 из 11
------------------------------------	---	---------------------------	--------------

## 1 Общие положения

1.1 Настоящее Положение о Клинике адаптационной терапии (далее – Клиника) федерального государственного бюджетного образовательного учреждения высшего образования «Оренбургский государственный медицинский университет» Министерства здравоохранения Российской Федерации (далее по тексту – Университет) является документом системы менеджмента качества Университета. Настоящее Положение определяет цель, предмет деятельности, задачи, функции, права, ответственность Клиники, а также взаимодействие с другими подразделениями Университета и сторонними организациями.

1.2 Клиника является структурным подразделением Университета, которое создается, реорганизуется и ликвидируется приказом ректора на основании решения ученого совета университета.

1.3 Клиника непосредственно подчиняется проректору по лечебной работе и региональному развитию здравоохранению.

1.4 Клинику возглавляет главный врач, который назначается на должность и освобождается от занимаемой должности приказом ректора Университета по представлению проректора по лечебной работе и региональному развитию здравоохранения.

1.5 Во время отсутствия главного врача (командировка, отпуск, болезнь и пр.) его обязанности исполняет лицо, назначенное приказом ректора по Университету, которое несет полную ответственность за их надлежащее исполнение.

1.6 Сотрудники Клиники назначаются на должности и освобождаются от них приказом ректора Университета по представлению главного врача и согласованию с проректором по лечебной работе и региональному развитию здравоохранения.

1.7 Квалификационные требования, обязанности, права и ответственность сотрудников клиники определяются должностными инструкциями персонала Клиники.

1.8 В своей деятельности Клиника руководствуется:

- действующим законодательством РФ;
- нормативно-правовыми актами федерального органа исполнительной власти, осуществляющего функции по выработке государственной политике и нормативно-правовому регулированию в сфере здравоохранения;
- Уставом Университета;
- коллективным договором;
- Руководством по качеству Университета;
- правилами внутреннего трудового распорядка;
- решениями ученого совета;
- приказами ректора Университета;

ФГБОУ ВО ОрГМУ Минздрава России	ПП СМК «Клиника адаптационной терапии»	ПП СМК 1-5.5-234- 2022	Лист 4 из 11
------------------------------------	---	---------------------------	--------------

– другими внутренними нормативными документами СМК Университета;

– настоящим Положением.

1.9 Положение разработано в соответствии с СТО СМК 2 – 5.5. – 207 – 2010 «Порядок разработки и управления ПП, ДИ персонала. Общие требования».

## 2 Структура

2.1 Структуру и штатную численность Клиники, а также изменения к ним утверждает ректор Университета в соответствии с организационной структурой управления и нормативами численности специалистов. Схема организационной структуры Клиники представлена в Приложении №1.

2.2 В случае необходимости в составе Клиники могут быть организованы иные отделения, которые создаются приказом ректора Университета на основании решения ученого совета.

## 3 Цель, предмет деятельности и задачи

3.1 Целями Клиники являются:

– организация взаимоотношения между Университетом, медицинскими и научными организациями, организациями-производителями лекарственных препаратов и медицинских изделий, аптечными организациями, судебно-экспертными учреждениями и иными организациями, осуществляющими деятельность в сфере охраны здоровья граждан, определяются с учетом потребности населения в медицинской помощи, задач научно-исследовательского, лечебного и педагогического процессов на основании договоров о совместной деятельности;

– оказание взрослому и детскому населению специализированной, в т.ч. высокотехнологичной медицинской помощи, с использованием научного и творческого потенциала профессорско-преподавательского состава Университета;

– внедрение передовых лечебно-диагностических технологий и результатов научных исследований сотрудников Университета в медицинскую практику;

– совершенствование подготовки врачебных кадров.

3.2 Предметом деятельности Клиники является оказание медицинской помощи в соответствии с законодательством Российской Федерации, уставом Университета, лицензией на осуществление медицинской деятельности и локальными нормативными актами Университета.

3.3 Основными задачами Клиники являются:

– оказание высококвалифицированной медицинской помощи населению;

ФГБОУ ВО ОрГМУ Минздрава России	ПП СМК «Клиника адаптационной терапии»	ПП СМК 1-5.5-234- 2022	Лист 5 из 11
------------------------------------	---	---------------------------	--------------

- создание условий для организации и проведения с учетом современных требований учебно-педагогического процесса по подготовке медицинских кадров, в соответствии с государственными образовательными стандартами в установленных в Университете формах и видах;
- обеспечение условий для проведения научно-исследовательской деятельности, разработок и внедрения высокоэффективных современных медицинских технологий;
- организация Университетских научно-клинических центров.

#### 4 Функции

Основные функции Клиники:

- 4.1 Осуществление медицинской помощи населению в соответствии с лицензией на право осуществления медицинской деятельности.
- 4.2 Диагностика и лечение различных заболеваний и состояний, реабилитация пациентов и профилактика заболеваний, травм.
- 4.3 Оказание первичной и специализированной помощи в поликлинике (ведение амбулаторного приема) и на дому, а также в условиях дневного стационара, согласно стандартов оказания медицинской помощи.
- 4.4 Оказание высокотехнологичной медицинской помощи.
- 4.5 Проведение диспансеризации населения, профилактических осмотров в соответствии с установленным порядком.
- 4.6 Диспансерное наблюдение за состоянием здоровья лиц с хроническими заболеваниями.
- 4.7 Проведение профилактических мероприятий, в том числе вакцинации.
- 4.8 Осуществление лечебно-оздоровительных мероприятий.
- 4.9 Экспертиза временной нетрудоспособности, выдача и продление листков нетрудоспособности. Клинико-экспертная деятельность, включая экспертизу временной нетрудоспособности и направление на медико-социальную экспертизу
- 4.10 Организация и проведение мероприятий по пропаганде здорового образа жизни.
- 4.11 Обеспечение защиты прав пациентов, норм медицинской этики и деонтологии, соблюдение врачебной тайны.
- 4.12 Повышение квалификации врачей и среднего медицинского персонала.
- 4.13 Ведение медицинской документации, учетно-отчетной документации в установленном порядке, своевременное предоставление отчетности и оперативной информации.
- 4.14 Подготовка предложений по оснащению Клиники современным медицинским оборудованием.

ФГБОУ ВО ОрГМУ Минздрава России	ПП СМК «Клиника адаптационной терапии»	ПП СМК 1-5.5-234- 2022	Лист 6 из 11
------------------------------------	---	---------------------------	--------------

4.15 Участие в закупочной деятельности Университета в части ежегодного планирования затрат на необходимые медикаменты, материалы и пр. для проведения лечебно-диагностического процесса.

4.16 Осуществление взаимодействия с медицинскими организациями, региональным Министерством здравоохранения, Роспотребнадзором, Росздравнадзором, территориальным и федеральным фондами обязательного медицинского страхования населения.

4.17 Выполнение функции клинической базы для осуществления научных исследований в соответствии с планами научно-исследовательских работ Университета, проведения клинических испытаний лекарственных средств и предметов медицинского назначения, обучение студентов, повышение квалификации и подготовка медицинских работников.

## 5 Права

5.1 Для эффективного выполнения возложенных задач и функций Клиника наделена правами:

- запрашивать и получать от структурных подразделений Университета сведения; справочные и другие материалы, документы необходимые для осуществления деятельности;
- представлять в установленном порядке Университет в органах государственной власти, органах местного самоуправления, иных учреждениях и организациях по вопросам, входящим в компетенцию Клиники;
- вести переписку с государственными и муниципальными органами по вопросам организации медицинской деятельности и лицензирования;
- оказывать платные медицинские услуги в соответствии с Положением о порядке оказания платных медицинских услуг в Клинике адаптационной терапии;
- представлять руководству предложения по совершенствованию и улучшению оказания медицинской помощи населению;
- участвовать в научно-технических и медицинских обществах, семинарах, конференциях, симпозиумах в качестве представителей Университета;
- вносить вопросы на рассмотрение в повестку заседаний ученого совета Университета, готовить проекты соответствующих решений и приказов.

Перечисленные выше права реализуются главным врачом и другими работниками Клиники согласно их распределению, установленному в должностных инструкциях.

## 6 Взаимоотношения (служебные связи)

Для выполнения функций и реализации прав, предусмотренных настоящим Положением, Клиника взаимодействует с:

ФГБОУ ВО ОрГМУ Минздрава России	ПП СМК «Клиника адаптационной терапии»	ПП СМК 1-5.5-234- 2022	Лист 7 из 11
------------------------------------	---	---------------------------	--------------

6.1 Деканатами по вопросам медицинских осмотров, профилактических мероприятий и оздоровления студентов.

6.2 Управление делами по вопросам делопроизводства, организации, учета, обработки и подготовки документов, приему и отправки корреспонденции, ведения архивного дела.

6.3 Планово-экономическим отделом по вопросам планирования и эффективного использования финансовых средств.

Предоставление: отчетов об оказании медицинских услуг;

Получение:

– отчетов по использованию средств ОМС, от платных услуг по Клинике ежемесячно;

– штатного расписания Клиники.

6.4 Отделом закупок и контрактов по вопросам оснащения Клиники медицинским оборудованием, лекарственными препаратами, медицинским инструментарием и расходными материалами, хозяйственными и иными товарами.

6.5 Управлением цифрового развития по вопросам вычислительной и оргтехники, информационных систем, локально-вычислительных систем и сети Интернета.

6.6 Институтом профессионального образования по вопросам постдипломного образования сотрудников Клиники, профессиональной переподготовки, первичной аккредитации.

6.7 Научно-исследовательским центром ОрГМУ по лабораторной диагностике.

6.8 Отделом кадров по вопросам подбора кадров, контроля за производственной и трудовой дисциплиной, предоставление табелей учета рабочего времени.

6.9 Управлением по административно-хозяйственной работе и капитальному строительству, по вопросам обеспечения производственных помещений Клиники тепло, энерго, водоснабжения и иными коммунальными услугами, вентиляцией, проведения своевременных текущих и капитальных ремонтов.

6.10 Юридическим отделом по вопросам получения разъяснений действующего законодательства и порядка его применения, локальных актов Университета правовой экспертизы договоров.

6.11 Бухгалтерией, по вопросам учета, списания материальных средств, своевременной оплаты медицинских услуг сторонними организациями, по вопросам расчета, своевременной выплаты заработной платы и т.п.

ФГБОУ ВО ОрГМУ Минздрава России	ПП СМК «Клиника адаптационной терапии»	ПП СМК 1-5.5-234- 2022	Лист 8 из 11
------------------------------------	---	---------------------------	--------------

## 7 Ответственность

7.1 Ответственность за надлежащее и своевременное выполнение подразделением функций, предусмотренных настоящим Положением, несет главный врач Клиники.

7.2 На главного врача Клиники возлагается персональная ответственность за:

- выполнение возложенных на подразделение задач и функций;
- правильность и полноту использования представленных прав и обязанностей;
- качество оказания амбулаторно-поликлинической и стационарной помощи;
- своевременное и правильное выполнения требований документов СМК;
- ведение делопроизводства в соответствии с действующим СТО 004.01-2022 «Делопроизводство»;
- составление, утверждение и представление достоверной отчетности;
- обеспечение руководства Университета необходимой информации по работе Клиники;
- недопущение использования информации работниками Клиники в неслужебных целях;
- обеспечение сохранности имущества, находящегося в Клинике;
- соблюдение санитарно-эпидемиологического режима и правил внутреннего трудового распорядка работниками Клиники.

7.3 Ответственность работников Клиники устанавливается должностными инструкциями.

Главный врач Клиники  
адаптационной терапии

А.И. Карпов

СОГЛАСОВАНО:  
Проректор по лечебной работе  
и региональному развитию

И.В. Зорин

Представитель руководства по качеству

Т.В. Чернышева

Начальник юридического отдела

Е.М. Бютнер

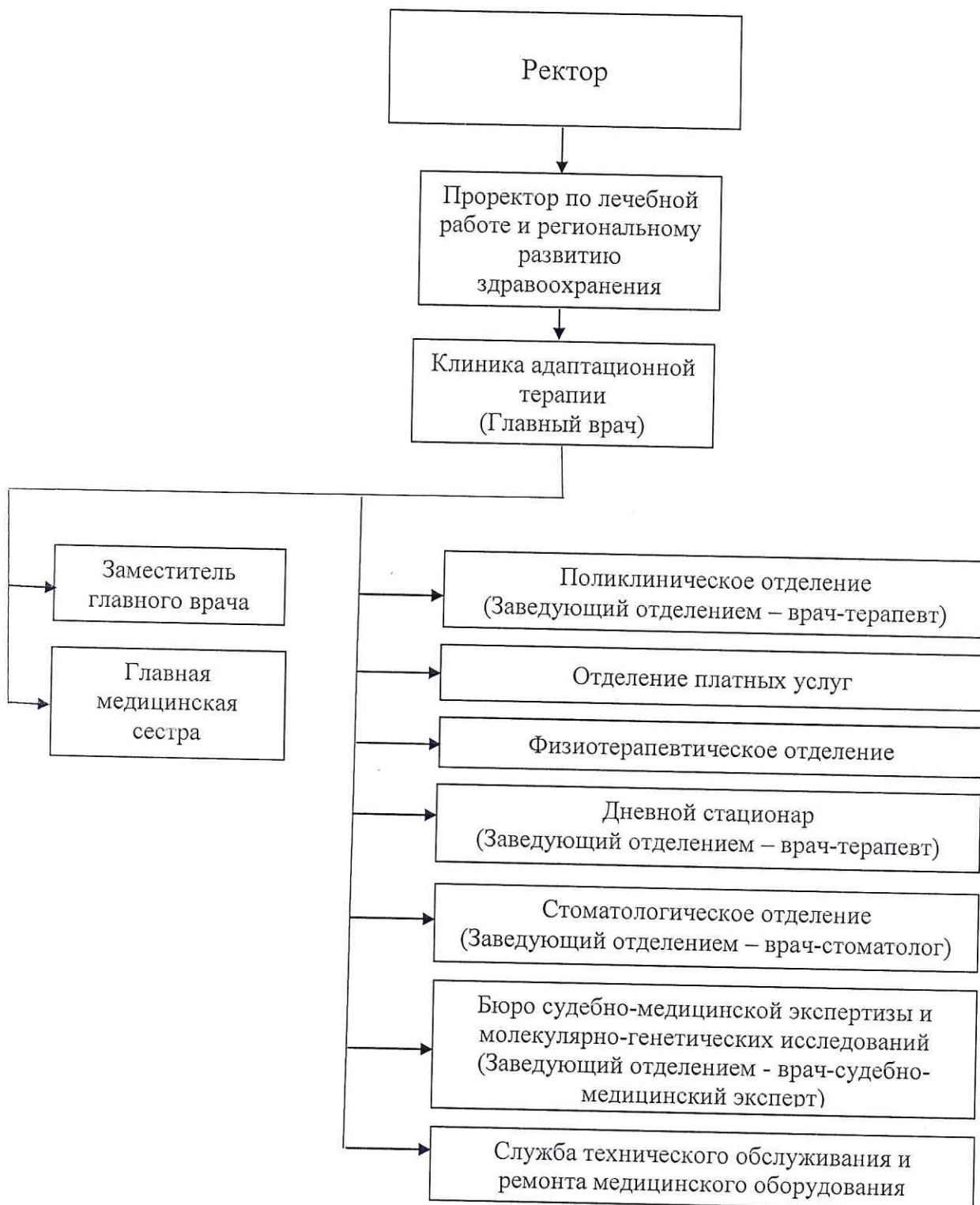
Начальник отдела труда и мотивации

Г.В. Аввакумова



### Приложение №1

## Схема организационной структуры Клиники адаптационной терапии





### Лист регистрации изменений

№ п/п	№ изменения	Дата и номер приказа о внесении изменений	Должность, Ф.И.О.	Подпись
1	2	3	4	5
1				
2				
3				
4				
5				
6				
7				
8				
9				
10				
11				
12				
13				
14				
15				
16				
17				
18				
19				
20				
21				
22				
23				
24				
25				
26				
27				
28				
29				
30				
31				
32				
33				